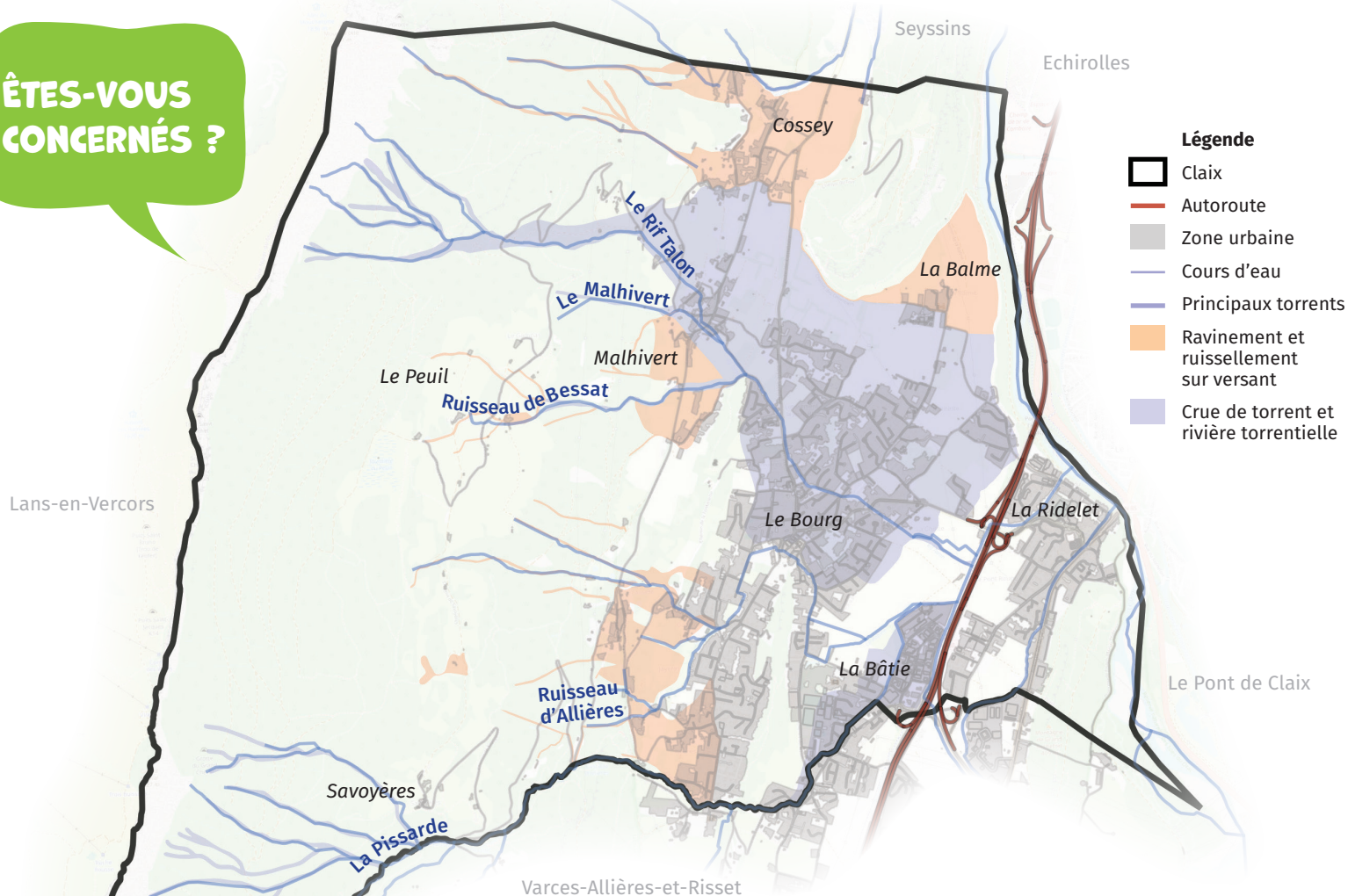


ÊTES-VOUS  
CONCERNÉS ?



### Le risque sur la commune :

Cinq torrents parcourent la commune : **la Pissarde, le Rif Talon, le Malhivert, le Bessat et Allières**. Ils représentent l'un des risques majeurs à Claix. Il existe également un risque de ravinement et de ruissellement sur les versants. Suite à des précipitations importantes, les eaux débordent du réseau hydrographique et ne peuvent plus s'infiltrer, s'écoulant ainsi à la surface du sol.



0 1000 m 2000 m

Source : données issues Grenoble-Alpes Métropole 2022. Pour plus de lisibilité, les différents niveaux d'aléa ont été regroupés.