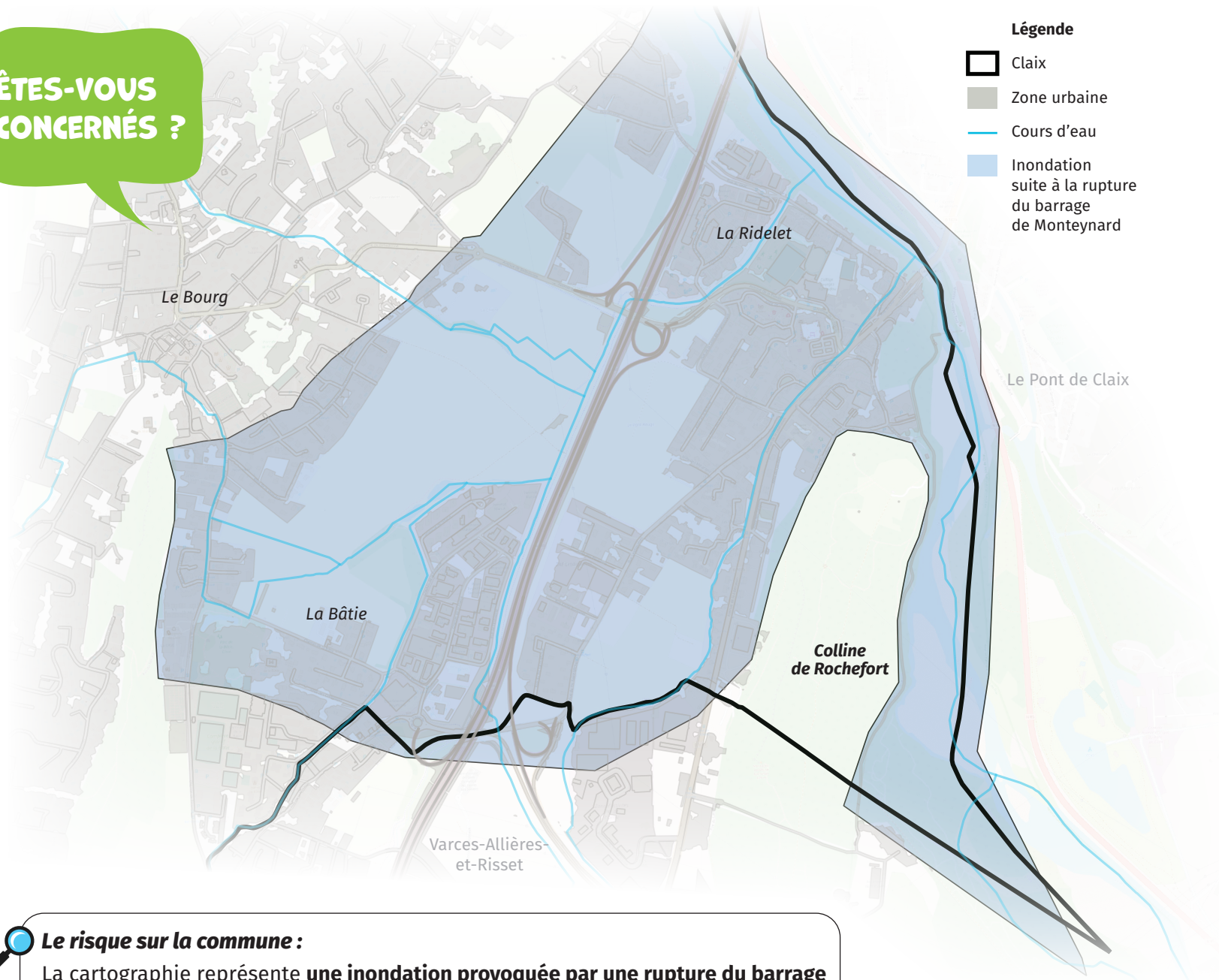


ÊTES-VOUS  
CONCERNÉS ?

### Légende

- Claix
- Zone urbaine
- Cours d'eau
- Inondation suite à la rupture du barrage de Monteynard



#### Le risque sur la commune :

La cartographie représente **une inondation provoquée par une rupture du barrage de Monteynard**. L'onde de submersion atteindrait la commune dans un délai d'une demi-heure avec une surélévation de 14 mètres du niveau du Drac.

Source : données issues Grenoble-Alpes Métropole 2022. Pour plus de lisibilité, les différents niveaux d'aléa ont été regroupés.



0 250 500 m